

# 同窓会報

東京都立大学附属高等学校  
同窓会機関誌 第21号  
発行日・昭和56年3月20日  
発行所・都立大学附属高校同窓会  
〒152目黒区八雲1の1の2  
☎03172319966  
発行人・内野滋雄  
編集人・野口貞義・杉浦清子  
西沢宗英

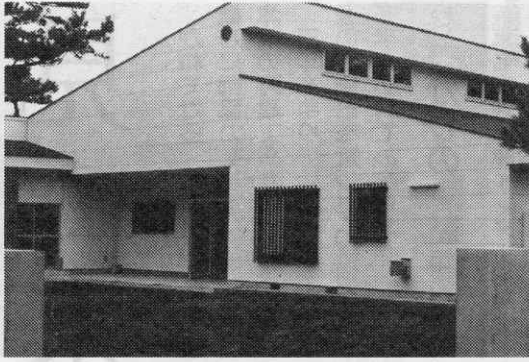
## 沼津寮完成のご挨拶とご案内

東京都立大学附属高等学校校長

加崎英男

この度は、沼津寮改築の実現のために、多大のご協力を頂き有難うございました。厚く御礼申し上げます。

お蔭様をもちまして、鉄筋平屋建四七〇㎡の寮舎も完成し、昨年八月中旬より使用開始の運びとなります。



りましたことを、心からの感謝をもってご報告申し上げます。

この寮は、旧制府立高等学校以来の歴史と伝統をふまえる由緒ある施設として、末永く都立大学附属高校生の心身の健全な育成と友情を温める場として活用されることを、皆様とともに喜びたいと存じます。

### 重ねて寄附にご協力を!!

昨年六月、同窓会会員の皆様に沼津寮改築資金の募金(目標一千万円)をお願いいたしましたところ、昨年十二月末日現在、四五一名の会員より、二三五万九千円のご協力を得ることが出来ました。誠にありがとうございます。

昨年六月、同窓会会員の皆様に沼津寮改築資金の募金(目標一千万円)をお願いいたしましたところ、昨年十二月末日現在、四五一名の会員より、二三五万九千円のご協力を得ることが出来ました。誠にありがとうございます。

### 今すぐ注文ください!!

#### 同窓会名簿(昭和56年度版)発行のお知らせ

昨日も早く負債を返すためにも、また、不足する寮の備品を充実させるためにも、重ねて同窓生の皆様のご協力をお願いする次第です。

募金目標 一〇〇〇万円

1 10期生 1口2千円 3口以上  
11 20期生 1口2千円 2口以上

21期生 1口2千円 1口以上  
★期限は問いません

払込方法  
同封の教育信用組合の振込書に必要事項をご記入のうえ、お近くの銀行へ振込んで下さい。

■尚、同紙裏面に記載の銀行ならば、送金手数料は無料です。

昨年十月の発行を目標に編集を進めておりました同窓会名簿が、皆様のご協力によりようやく完成発行のはこびとなりました。

今回は、三七〇〇部の限定出版で、領布価格は、郵便料金等の大幅な値上げにもかかわらず、荷造り送料を含め、前号同様一五〇〇円に据え置きとなりました。

#### 名簿の体裁と内容は:

- 1、同窓会会則
- 2、現職員名簿
- 3、旧職員名簿
- 4、第1期生、第33期生名簿
- 5、同窓会会員五十音順索引
- 6、クラブ・サークル別索引

特別付録  
校歌、寮歌、記念祭歌集30曲

ご注文の方法は:  
一、領布価格 一、五〇〇円  
荷造り、送料とも

二、同封の振替用紙の表面と裏面にご記入のうえ、お近くの郵便局から振替送金して下さい。

この時、郵便局が領収書を発行しますから、大切に保存して下さい。当会からは、領収書は発行いたしません。

★お願い: 他の送金方法はご容赦ください。

三、振替用紙が当会に到着しますと、一週間分づつまとめて送金業務を行いますので、ご注文から名簿の到着まで、20日間程を要することがありますので、あらかじめお含みおきください。

★海外への発送は致しかねます。

# 見て来た新沼津寮

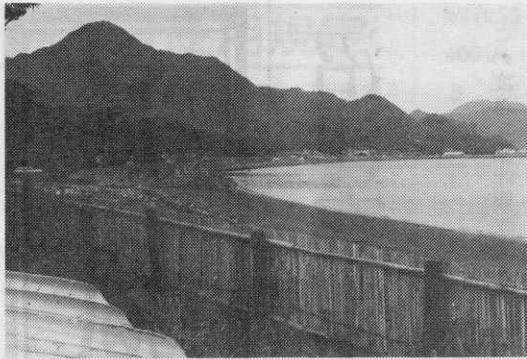
レポーター

杉浦清子(10期)  
中田久子(12期)  
西沢宗英(18期)

かねてから、同窓会の会員の皆様方に御協力をお願いしてきた沼津寮の再建工事が完成しました。三年あまりの月日と七千万円に近しい工費とを費した「新沼津寮」を早速訪れてみました。

## なつかしの牛臥海岸

東名高速沼津インターを出て、主要地方道沼津土肥線を二十分ほど走ると右手に御用邸跡(現在公園)の松林がみえてきます。「御用邸記念公園」の標識に従って右折すると、すぐ御用邸の前に出ます。ここを通りすぎて松林の中を進む



と沼津寮は目と鼻の先です。

寮の周辺は、少し松が減って明るくなった感じがです。寮のクリーム色の外装のせいかもしれません。もとの薄緑の建物しか知らなかった我々には、全く別の場所のような気もしました。しかし、周りに残った松林、裏の浜辺の景色は以前のままでした。ただ、海はやはり汚れています。泳ごうとするにはいささか勇気がいるのではないのでしょうか。

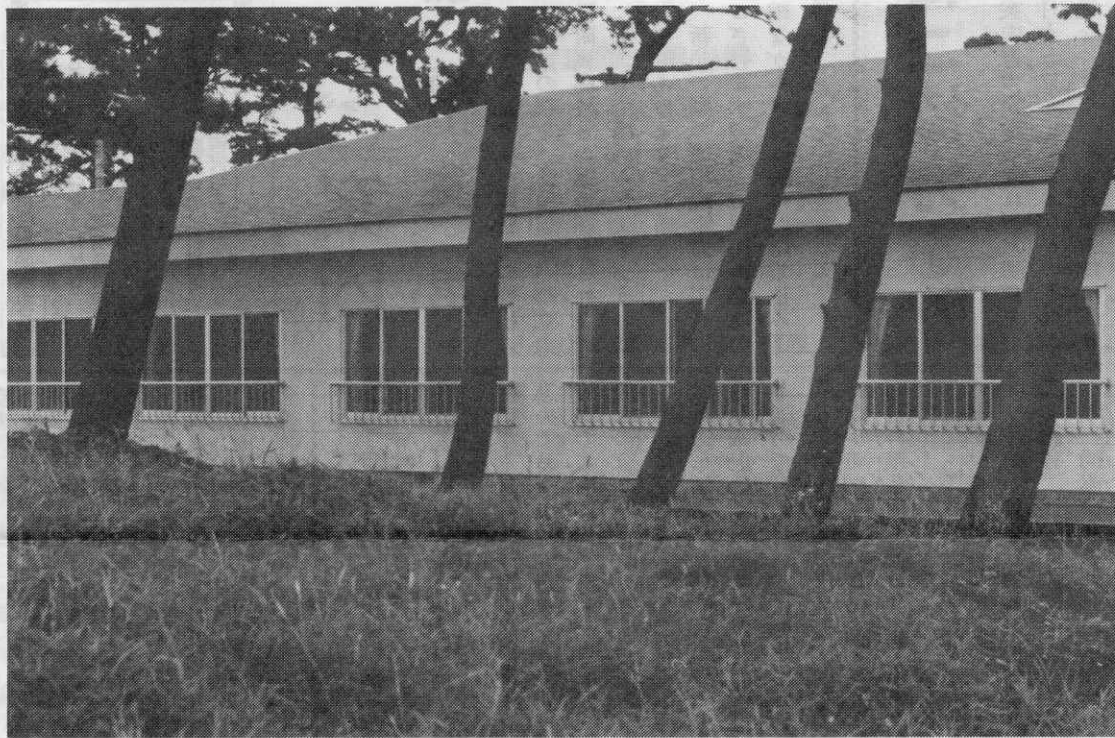
## 緑色からクリーム色に

道路から入ってすぐ感じるのは外装の明るさです。以前の緑系の色ではなく、クリーム、ベージュ系の塗装は、松の緑とよくとけあっているようです。北側に食堂・ホール部分があり、その南側の両側に翼のように宿泊棟が接しています。

宿泊棟の北側には、東西ともシヤワ一の設備があります。中に入ってみます。

## 玄関を入ると...

管理人の大橋さんをお願いして鍵をあけて頂きました。玄関はま



ずまの広さです。スリッパもたくさん用意されています。ひとつ気になったのは「砂」です。前庭が砂地のままのため、この砂がそのまま玄関に入っています。何とか対策をと感じました。

## 明るい食堂とホール

玄関からドア一つ通ると右が食堂、左がホールになっています。仕切りも段差もないのでかなり広く感じます。

食堂には四〇人程入れるようにした。入って右が調理場で、食堂との間は小さなカウンターになっています。食堂はセルフサービスになるのでしょうか。奥と左側は床から天井までのガラス張りです。北側ですがとても明るくなっています。

ホール(と仮に呼んでおきます)は、食堂よりやや狭いようですが、天井がずっと高くなっています。ここも西側一面は全部ガラス戸で採光は十分です(光は、高くなっている天井からも採れます)。

食後のひとときを過す談話室的なものとして使われるようです。まだ何も備品が入っていませんでしたが、たとえば、応接セット、テレビなどを備えるとか、書架を置くとか、いろいろに使えると思えました。いずれにしても、食堂



# 沼津寮使用規定

1. 沼津寮に関する事務は都立大学附属高校が行う。
2. 寮の使用は、本校職員・生徒・卒業生および父母に限る。ただし余裕があるときは、都立大学生ならびに学校関係者その他に使用させることができる。
3. 寮の宿泊定員は50名。宿泊は連続5日以内とし、状況により伸縮することがある。
4. 寮を利用しようとする者は、使用日7日前までに使用申込書を提出し、その承諾を受けなければならない。
5. 使用を承諾された者は所定の料金を払込み、使用承諾書を受取る。使用承諾書は指定の日を使用しないときは無効とする。
6. 寮の使用は1人1泊について次の通りとする。
  - ①生徒 500円 ②現役父母・本校職員 800円 ③同窓生・同窓生父母 1,000円
  - ④都立大学職員 1,000円 ⑤都立大学生 1,200円 ⑥その他 1,500円
7. 食事は申出により管理人が料金表により供給する。

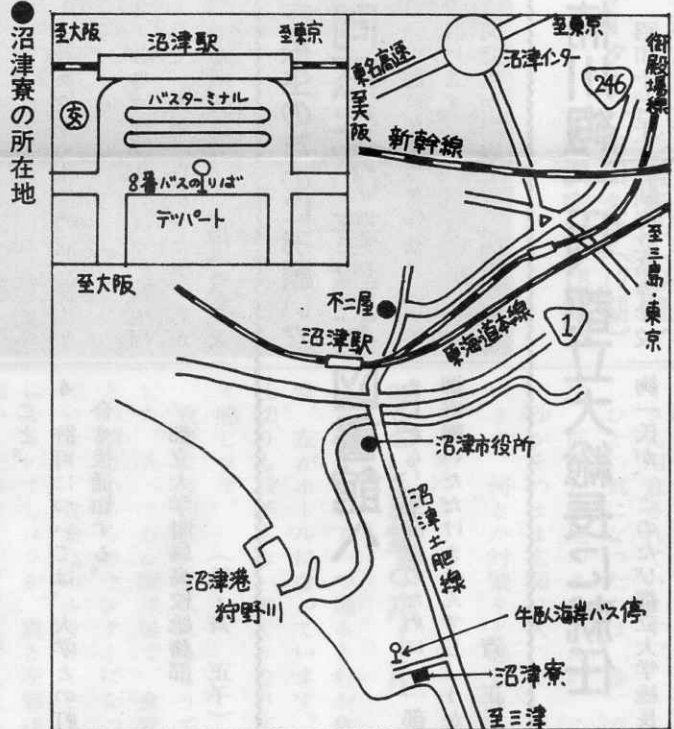
- 昭和55年度は、朝食 300円・昼食 400円・夕食800円とする。
8. 次の各項の1に当てはまる者は寮の使用を拒み、または使用承諾を取り消すことがある。
    - ①伝染性疾病に罹っている者
    - ②使用承諾書をもたない者
    - ③係員の指示に従わない者
  9. 他人の迷惑となる行為をした者は、以後使用を禁止することがある。
  10. 使用者が施設または寮の物品を紛失もしくは破損したときは弁償しなければならない。
  11. 寮の利用に当っては、使用心得を守り、係員の指示に従わなければならない。
  12. この規定に定めるもののほか寮の使用について必要な事項は沼津寮使用心得による。

## 沼津寮使用心得

沼津寮を使用する者は、沼津寮使用規定を守るほか、この心得に従うこと。

1. 使用者は寮に到着したら直ちに使用承諾書を管理人に提出して指示を受ける。
2. 使用者は、貸与備品を管理人

- から受け取り、退寮のとき返すこと。使用中はその取扱いに特に注意すること。
3. 寮の門限は午後9時、消灯は午後11時とし、門限後の宿泊は拒否することがある。
4. 食事は定められた時間に食堂でとるものとする。
5. 炊事場への出入は禁止する。寮内において自炊することは許さない。
6. 入浴は定められた時間にする。時間外に湯をわかすことはできない。
7. 寮の内外は常に清潔にし、特に火気については厳重に注意すること。
8. 退寮するときは、使用責任者は管理人とともに使用した場所を点検し、使用報告書にその結果を記入すること。
9. この心得に定めるものの他、寮の使用については、寮内の掲示事項を守り、係員の指示に従うこと。
10. 本校在校生の使用については保護者の付添を必要とする。また在校生についての使用規定・使用心得は別に定める。



### 沼津寮の所在地

〒410 沼津市下香貫柿原2802の6 ☎0559-315158  
 管理人・大橋 敦

### 交通

- ① 東京—(新幹線)—三島—(東海道線)—沼津
- ② 東京—(東海道線)—沼津 急行で2時間、各停2時間23分  
 沼津駅前東海バス8番乗場より  
 我入道又は霊山寺経由「牛臥循環」に乗り  
 「牛臥海岸」下車、所要時間15分  
 沼津駅前よりタクシー約10分
- ③ 東名高速道路—沼津インターチェンジ—主要地方道沼津土肥線—牛臥海岸

■編集後記■母校の創立30周年記念号として、昭和54年1月、第20号を発行以来、2年ぶりの同窓会報第21号をお送りいたします。■沼津寮の完成を特集するとともに、再度、募金のご協力を切にお願い申し上げます。

ます。目標は一千万円です。■皆様のご協力により、新会員、3学年約九百名を追加掲載した新名簿が完成いたしました。頁数も二八四頁にもなり、好評の校歌、寮歌、記念祭歌集も掲載されております。